

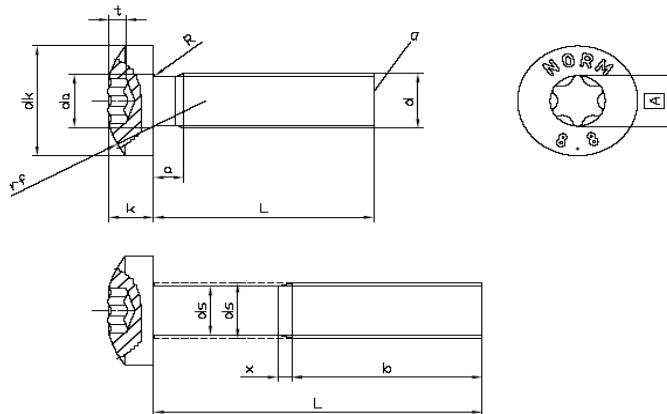
Thread size (d)		M5	M6	M8	M10	
		--	--	M8 X 1	M10 X 1,25	
		--	--	--	M10 X 1	
p^b		0,8	1	1,25	1,5	
a	max.	1,6	2	2,5	3	
b	min.	38	38	38	38	
d_a	max.	5,7	6,8	9,2	11,2	
d_k	max.	9,5	12	16	20	
	min.	9,14	11,57	15,57	19,48	
k	max.	3,7	4,6	6	7,5	
	min.	3,52	4,3	5,7	7,14	
r	min.	0,2	0,25	0,4	0,4	
r_f	max.	8	10	13	16	
x	min.	2	2,5	3,2	3,8	
Hexalobular socket	Socket No.	25	30	45	50	
	A ref.	4,5	5,6	7,95	8,95	
	t	max.	1,91	2,42	3,18	4,02
		min.	1,52	2,02	2,79	3,62
Nominal Length ^{a)}		Mass (7,85 kg/dm ³) kg per 1000 units approximately				
l^c		M5	M6	M8	M10	
min.						
max.						
8	7,71 8,29	2,57	4,37			
10	9,71 10,29	2,81	4,72	9,96		
12	11,65 12,35	3,06	5,07	10,6	19,8	
(14)	13,65 14,35	3,31	5,42	11,2	20,5	
16	15,65 16,35	3,56	5,78	11,9	21,8	
20	19,58 20,42	4,05	6,48	13,2	23,8	
25	24,58 25,42	4,67	7,36	14,8	26,3	
30	29,58 30,42	5,29	8,24	16,4	28,8	
35	34,5 35,5	5,91	9,12	18	31,3	
40	39,5 40,5	6,52	10	19,6	33,9	
45	44,5 45,5	7,14	10,9	21,2	36,4	
50	49,5 50,5	7,76	11,8	22,8	38,9	
(55)	54,4 55,6		12,6	24,4	41,4	
60	59,4 60,6		13,5	26	43,9	
65	64,4 65,6		14,4	27,6	46,4	
70	69,4 70,6		15,3	29,2	48,9	
80	79,4 80,6		16,2	30,8	51,4	
90	89,3 90,7		17,1	32,4	53,9	
100	99,3 100,7		18	34	56,4	
110	109,3 110,7		18,9	35,6	58,9	
120	119,3 120,7		19,8	37,2	61,4	
130	129,2 130,8		20,7	38,8	63,9	
140	139,2 140,8		21,6	40,4	66,4	
150	149,2 150,8					
160	159,2 160,8					
180	179,2 180,8					
200	199,1 200,9					

a) Sizes in parentheses should be avoided if possible

PRODUCTS IN THE GREEN REGION ARE AVAILABLE

b) P pitch of the thread

c) Screws with nominal lengths above the thick line are threaded up to the head ($b = l - a$). See ISO 888



Şaft Çapı (ds) yaklaşık bölüm dairesine yada Diş üstü çapına eşittir.

Shank diameter (ds) is approximately equal to pitch diameter or equal to major thread diameter.

(a) Ovalamadan çıktığı gibi

(a) As Rolled end