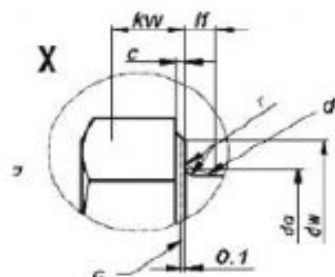
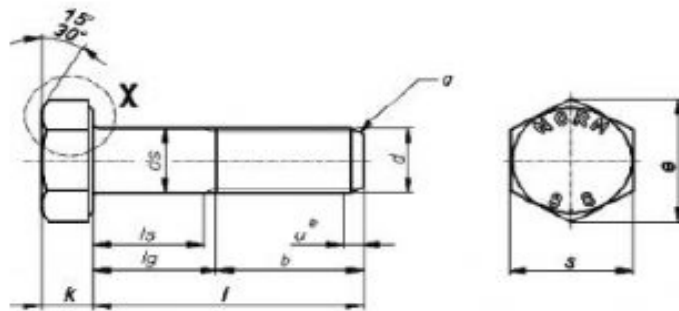


Thread size (d)	M5	M6	M8	M10	M12	(M14) <sup>5)</sup>	M16	(M18)	M20	M24	
$p$ <sup>1)</sup>	0,8	1	1,25	1,5	1,75	2	2	2,5	2,5	3	
$b$ ref.	<sup>2)</sup>	16	18	22	26	30	34	38	42	46	54
	<sup>3)</sup>	22	24	28	32	36	40	44	48	52	60
$c$	max.	0,5	0,5	0,6	0,6	0,6	0,6	0,8	0,8	0,8	0,8
	min.	0,15	0,15	0,15	0,15	0,15	0,15	0,2	0,2	0,2	0,2
$d_a$	max.	5,7	6,8	9,2	11,2	13,7	15,7	17,7	20,2	22,4	26,4
$d_s$	nom.=max.	5	6	8	10	12	14	16	18	20	24
	min.	4,82	5,82	7,78	9,78	11,73	13,73	15,73	17,73	19,67	23,67
$d_w$	min.	6,88	8,88	11,63	14,63	16,63	19,64	22,49	25,34	28,19	33,6
$e$	min.	8,79	11,05	14,38	17,77	20,03	23,36	26,75	30,14	33,53	39,98
$l_i$	max.	1,2	1,4	2	2	3	3	3	3	4	4
$k$	nom.	3,5	4	5,3	6,4	7,5	8,8	10	11,5	12,5	15
	max.	3,65	4,15	5,45	6,58	7,68	8,98	10,18	11,715	12,715	15,22
	min.	3,35	3,85	5,15	6,22	7,32	8,62	9,82	11,285	12,285	14,78
$k_w$ <sup>4)</sup>	min.	2,35	2,7	3,61	4,35	5,12	6,03	6,87	7,9	8,6	10,3
$r$	min.	0,2	0,25	0,4	0,4	0,6	0,6	0,6	0,6	0,8	0,8
$s$	nom.=max.	8	10	13	16	18	21	24	27	30	36
	min.	7,78	9,78	12,73	15,73	17,73	20,67	23,67	26,67	29,67	35,38

Nominal Length	I		Mass (7,85 kg/dm <sup>3</sup> ) kg per 1000 units approximately									
	min.	max.	M5	M6	M8	M10	M12	(M14)	M16	(M18)	M20	M24
25	24,58	25,42	4,86									
(28)	27,58	28,42	5,25									
30	29,58	30,42	5,64	8,06	16,1							
35	34,5	35,5	6,42	9,13	18,2	29,46	42,13					
40	39,5	40,5	7,2	10,2	20,3	32,48	46,66					
45	44,5	45,5	7,98	11,3	22,2	35,49	51	72,66	99			
50	49,5	50,5	8,76	12,3	24,2	38,51	55,53	78,59	107			
55	54,4	55,6	9,54	13,4	25,8	41,52	59,67	84,5	115	151		
60	59,4	60,6		14,4	27,8	44,53	64,01	90,4	123	161	207	
65	64,4	65,6		15,5	29,8	47,55	68,35	96,4	131	171	219	
70	69,4	70,6		16,6	31,8	50,56	72,68	102,3	139	181	231	356
(75)	74,4	75,6		17,6	33,7	53,57	77,02	108,2	147	191	243	374
80	79,4	80,6		18,7	35,7	56,59	81,36	114,1	155	200	255	392
(85)	84,3	85,7		19,8	37,60	59,6	85,7	120	163	210	267	410
90	89,3	90,7		20,9	39,50	62,62	90,03	126	171	220	279	426
(95)	94,3	95,7		21,9	41,40	65,63	94,37	132	179	230	291	446
100	99,3	100,7		23,0	43,30	68,64	98,71	138	186	240	303	464
110	109,3	110,7		25,2	47,20	74,67	107,38	150	202	260	327	500
120	119,3	120,7		27,3	51,10	80,7	116,06	162	218	280	351	535
130	129,2	130,8		29,7	54,10	86,05	123,8	172	230	296	374	560
140	139,2	140,8		31,8	57,90	92,08	132,5	184	246	316	398	595
150	149,2	150,8		34,0	61,70	98,11	141,2	195	262	336	422	630
160	159,2	160,8		36,0	65,5	104,14	149,8	208	278	356	446	665
(170)	169,2	170,8							294	376	470	700
180	179,2	180,8							300	396	494	735
(190)	189,1	190,9							316	416	519	770
200	199,1	200,9							332	436	544	805

PRODUCTS IN THE GREEN REGION ARE AVAILABLE

- 1)  $p$  = Pitch of thread  
2) For lengths  $l_{nom} \leq 125$  mm  
3) For lengths  $125$  mm  $< l_{nom} \leq 200$  mm  
4)  $k_{w,min} = 0,7k_{min}$   
5) The size in brackets should be avoided if possible



- a Point shall be chamfered (See EN ISO 4753)  
b Incomplete thread  $u < 2P$   
c Refere dotum for  $d_w$   
d Maximum underhead fillet