

Thread size (d)		M8	M10	M12	M14	M16	M18	M20	M24
p	¹⁾	1	1	1,5	-	1,5	-	1,5	2
	²⁾	-	1,25	1,25	1,5	-	1,5	2	2,5
a ³⁾	max.	3	3	4,5	-	4,5	-	4,5	54
	min.	1	1	1,5	-	1,5	-	1,5	60
a ⁴⁾	max.	-	4	4	4,5	-	4,5	6	0,8
	min.	-	1,25	1,25	1,5	-	1,5	2	0,2
c	max.	0,6	0,6	0,6	0,6	0,8	0,8	0,8	26,4
	min.	0,15	0,15	0,15	0,15	0,2	0,2	0,2	24
d _a	max.	9,2	11,2	13,7	15,7	17,7	20,2	22,4	23,67
d _w	min.	11,63	14,63	16,63	19,64	22,49	25,34	28,19	33,6
e	min.	14,38	17,77	20,03	23,36	26,75	30,14	33,53	39,98
k	nom.	5,3	6,4	7,5	8,8	10	11,5	12,5	15
	max.	5,45	6,58	7,68	8,98	10,18	11,715	12,715	15,22
	min.	5,15	6,22	7,32	8,62	9,82	11,285	12,285	14,78
k _w ⁵⁾	min.	3,61	4,35	5,12	6,03	6,87	7,9	8,6	10,3
r	min.	0,4	0,4	0,6	0,6	0,6	0,6	0,8	0,8
s	nom.=max.	13	16	18	21	24	27	30	36
	min.	12,73	15,73	17,73	20,67	23,67	26,67	29,67	35,38

Nominal Length			Mass (7,85 kg/dm ³) kg per 1000 units approximately							
	min.	max.	M8	M10	M12	M14	M16	M18	M20	M24
8	7,71	8,29	8,6							
10	9,71	10,29	9,2							
12	11,65	12,35	9,8	17,79			53,4			
(14)	13,65	14,35	10,4	18,85	27,2		56,2			
16	15,65	16,35	11,1	19,91	28,67		59			
(18)	17,65	18,35	11,8	20,97	30,14		61,8	86,5	113	
20	19,58	20,42	12,4	22,03	31,61		64,5	90	118	
(22)	21,58	22,42	13	23,08	33,08	49,52	67,5	93,5	122	
25	24,58	25,42	14,1	24,67	35,28	52,61	71,5	98,5	128	
(28)	27,58	28,42	15	26,26	37,49	55,7	75,6	103	135	
30	29,58	30,42	15,7	27,31	38,96	57,75	78,5	107	139	
35	34,5	35,5	17,4	29,96	42,63	62,9	85,3	116	151	240
40	39,5	40,5	19,1	32,6	46,31	68,08	92,3	124	162	256
45	44,5	45,5	20,7	35,25	49,98	73,08	99	133	172	272
50	49,5	50,5	22,3	37,89	53,65	78,33	106	142	184	288
55	54,4	55,6	24	40,54	57,33	83,47	113	151	195	303
60	59,4	60,6	25,7	43,12	61	88,61	120	160	207	319
65	64,4	65,6	27,3	45,83	64,68	93,76	127	168	217	335
70	69,4	70,6	29	48,47	68,35	98,9	134	177	228	351
(75) ⁶⁾	74,4	75,6	30,7	51,12	72,02	104,04	141	185	239	367
80	79,4	80,6	32,3	53,76	75,70	109,19	148	195	251	383
(85)	84,3	85,7	34	56,41	79,37	114,3	155	204	261	399
90	89,3	90,7	35,7	59,05	83,05	119,5	162	212	272	415
(95)	94,3	95,7	37,3	61,7	86,72	124,6	169	221	284	430
100	99,3	100,7	38,9	64,34	90,39	129,8	176	229	295	446
110	109,3	110,7	42,4	69,63	97,74	140,1	190	247	317	
120	119,3	120,7	45,9			150,3	204	265	339	
130	129,2	130,8					218	283	361	
140	139,2	140,8					232	300	383	

PRODUCTS IN THE GREEN REGION ARE AVAILABLE

¹⁾ Preferred thread pitch

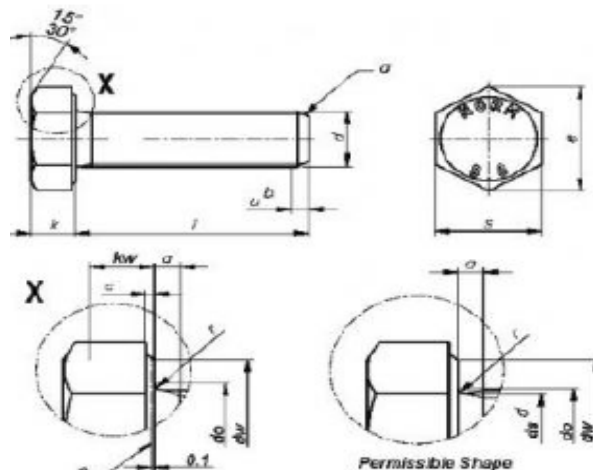
²⁾ Non-preferred thread pitch

³⁾ For preferred thread pitch

⁴⁾ For non-preferred thread pitch

⁵⁾ $k_{w,min} = 0,7k_{min}$

⁶⁾ The size in brackets should be avoided if possible



- a* Point shall be chamfered (see EN ISO 4753)
- b* Incomplete thread $u < 2P$
- c* Reference datum for *d_w*
- d* *d_s* - pitch diameter